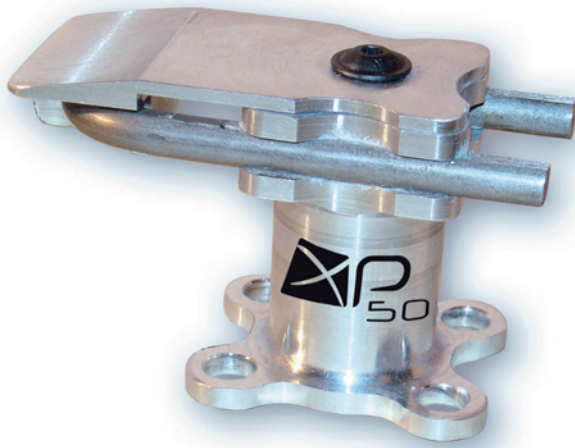


Fiche technique



- Fixation en aluminium 7075 T6
 - Déclenchement en torsion et en chute avant équivalent à peu près à une DIN 6.
 - Fonctionnement identique à une talonnière classique par rotation.
 - 3 positions :
 - position ski,
 - position cale de montée
 - position sans cale.
 - Poids 50 gr/fix
 - Fiabilité éprouvée depuis plus de 10 ans
- Prix 150 €TTC